



**Машины фирмы DIEHL для сушки
дорожного полотна
и придания асфальту прочности**

**Новые технологии в
дорожном строительстве**
помогут Вашему предприятию расти и развиваться

**Maschinenbau DIEHL D-67063 Ludwigshafen Postfach 210322
Tel.:0621-695253 Fax: 0621-691906 Mobil:0163-7339888
www.diehl-lu.de mail@diehl-lu.de**

Сушка и подогрев фрезерованного дорожного полотна



Дорожное покрытие состоит из нескольких слоев асфальта, которые необходимо проклеивать битумным клеем так, чтобы между слоями не оставалось пустот. Поэтому перед укладкой каждого нового слоя, на предыдущий слой наносят водно-эмульсионное битумное вещество (т. н. контактный клей).

При морозе вода из такой эмульсии не испаряется, что может привести к некачественной укладке покрытия.

Сушильная машина H2500 используется в непогоду и устраняет (испаряет) эмульсионную влагу, благодаря чему дорожное покрытие получается качественным и долговечным.



Буровая проба спустя некоторое время показывает, как хорошо связаны слои благодаря своевременному осушению полотна



Новые технологии в дорожном строительстве подогрев и сушка основания при укладке полотна

Увеличение сроков строительства зимой и желание изготавливать качественное дорожное покрытие требуют определенных технологий и оборудования, с помощью которых можно осушать и подогревать слои дорожного полотна. В результате многолетней работы над этим, мы создали машину, которая наилучшим образом выполняет эту задачу.

Машина для сушки серии H2500 не только экономно расходует энергию благодаря отражателям, но и обладает высокой производительностью. Машина легко встраивается в дорожно-строительную колонну. Может работать на узких участках, мобильно входить и выходить из колонны.

В качестве горючего используется сжиженный газ, который подается из обыкновенных баллонов, часто используемых на стройке. Благодаря мощному испарителю работа горелок не зависит от погодных условий. Даже при сильном морозе сжиженный газ используется полностью и опасность «замерзания» баллона исключена.

Устройство подогрева дорожного покрытия становится стандартной машиной в дорожно-строительных колоннах, поскольку требования к качеству и срокам работ постоянно растут. Так же растет количество грузовых автомобилей на дорогах и их грузоподъемность, поэтому надежно проклеивать слои дорожного полотна сегодня просто необходимо.

Пример использования машины: просушка связующего слоя



Просушка и подогрев слоев покрытия помогают избежать дефектов.

На дорогах появляется большое количество автомобилей повышенной грузоподъемности. При весе автомобиля более 40 т нагрузка на дорожное покрытие сильно возрастает.

Только покрытия с безупречным основанием способны выдержать такие серьезные испытания, и таким образом, предотвратить дорогостоящий ремонт.

H2500 оптимально подходит для подготовки сухих и беспыльных оснований. На машине установлен вентилятор подогретого воздуха, который отлично выдувает влагу даже из крупнопористых оснований.

Особое исполнение на заказ с 6-метровой рабочей поверхностью



Транспортировка



Использование машины в аэропортах Удаление льда с ВПП



Удаление льда с ВПП без приостановки полетов



Использование машины при укладке литого асфальта



Сушка основания дороги выполняется даже при большом количестве материала

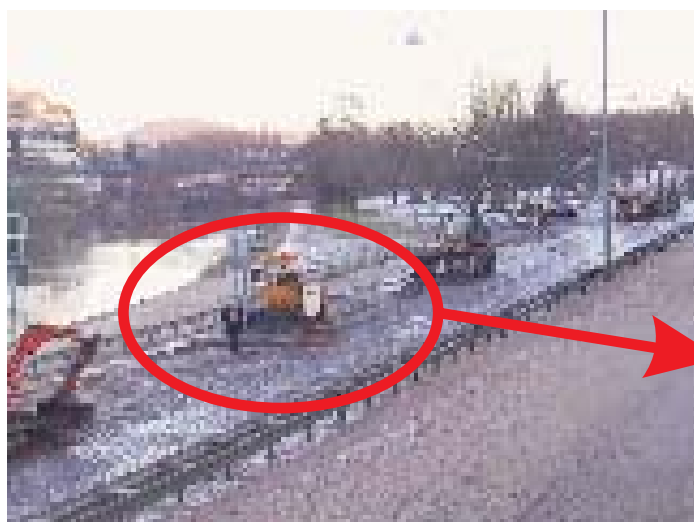


**Пример использования машины
Сушка покрытия на мосту, удаление льда**



Только что фрезерованное дорожное покрытие на мосту аккуратно освобождается от влаги и пыли с помощью горячего воздуха..

Замерзшая автомагистраль освобождается от обледенения, и уже через некоторое время пригодна для дальнейшего использования.



**Пример использования машины
Закатка мелкого щебня в 5 мм слой битумной массы**

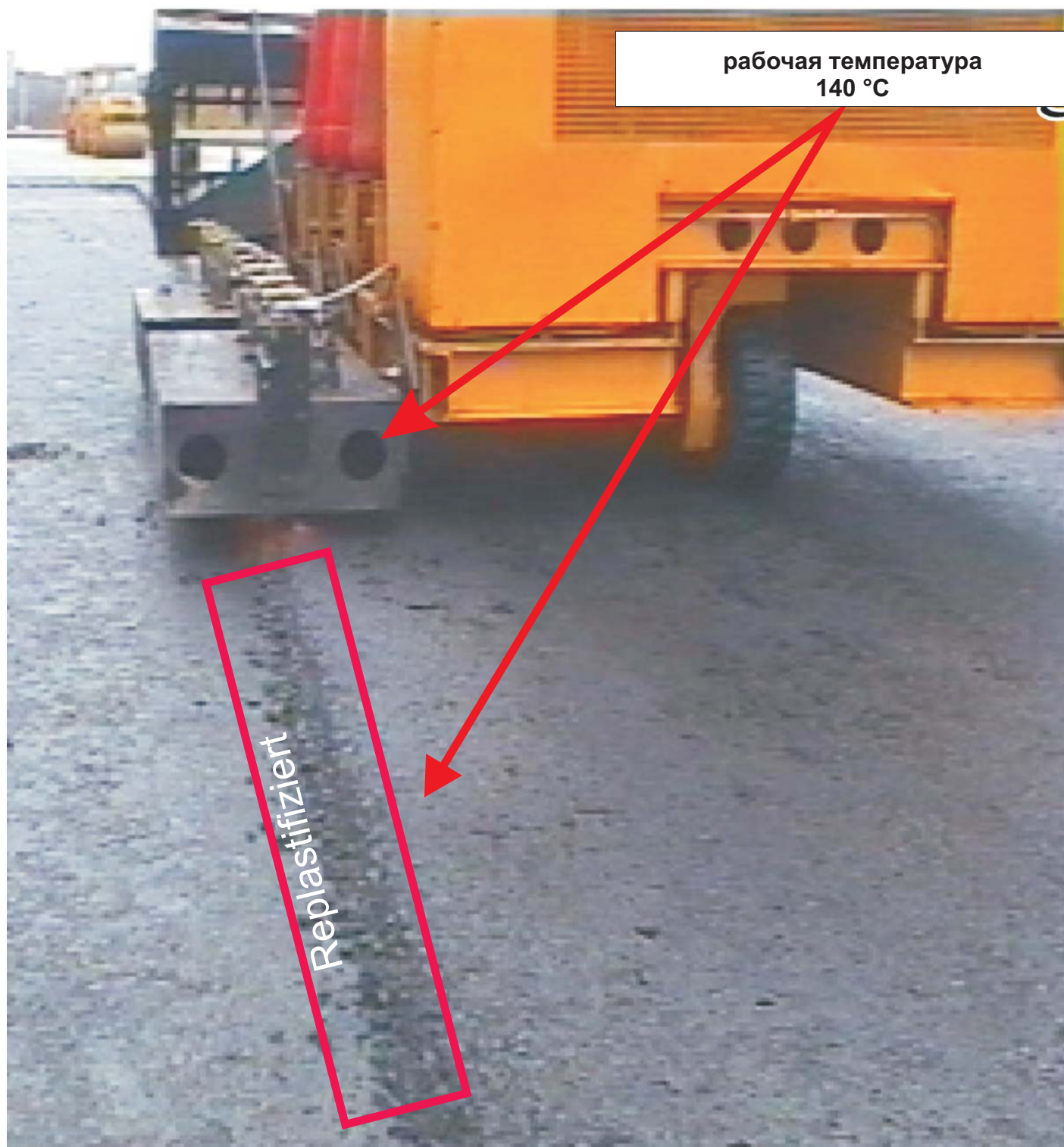


Сушка Санация плоских крыш



При необходимости крышу машины можно снять. Таким образом, машину можно использовать, например, для сушки в гаражах.

Размягчение швов с помощью специальной подвески



С помощью дополнительного приспособления для размягчения швов их можно подготовить для укладки и при необходимости добиться бесшовного покрытия

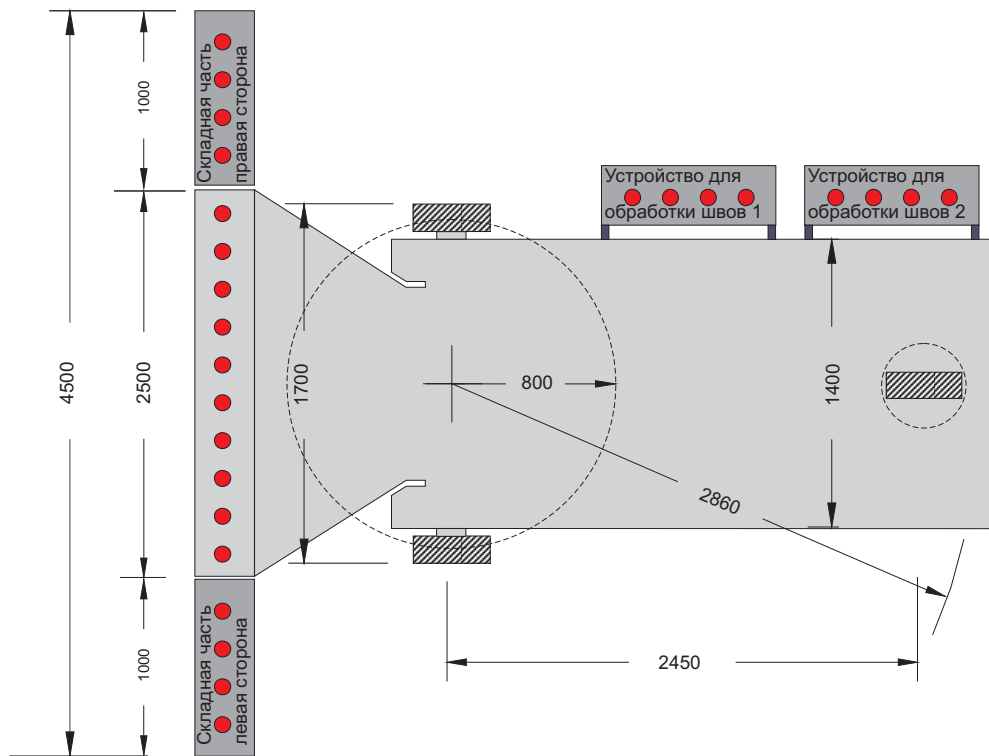
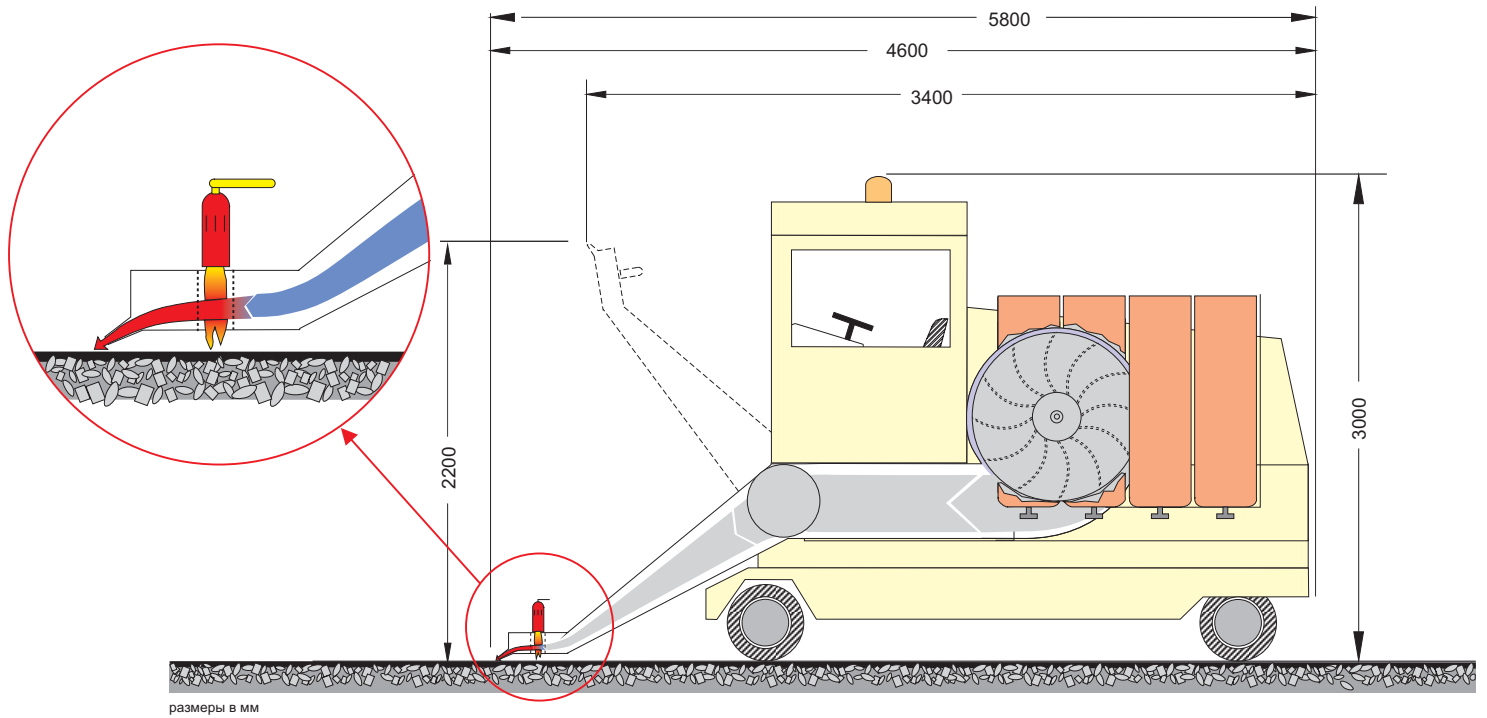
Использование машины при заливке асфальта в Санкт-Петербурге (Россия)



Предварительная сушка и подогрев при заливке асфальта на стройке
Управления дорожного хозяйства (мост
через Неву в Санкт-Петербурге)



Спецификация: Машина для сушки и подогрева дорожного покрытия H2500



Размеры могут быть изменены

???????	H2500	Ширина форсунки	2500 (основная ширина)
Двигатель	3 цилиндра	????????? ????????	3000 Па
Мощность	26 кВт /2.500 мин	Сила воздуха	14.0000 м3/ч
Скорость	0 - 6 км/ч	Сжиженный газ	40 кг/ч
Высота	3000 мм	Теплопроизводительность	ок. 600 кВт (18 кВт на горелку)
Ширина	2.500 мм	Расход газа	макс. 33 кг/ч
Длина	4600 мм (5800)	Вид газа	Пропан/бутан
Вес	2.500 кг	Нагрев 1	300 С
Нагрузка на переднюю ось	1.250 кг	Нагрев 2	900 С
Нагрузка на заднюю ось	1.250 кг	Запас газа	3 x 33 (44) кг
Шины передних колес	резина		
Шины задних колес	резина	Расход дизеля	ок. 10 л/ч (макс.)
Диаметр поворота	2880 мм	Электросеть	12 В
★ дополнительное оборудование	2 x 60 кВт	★ Элементы для подогрева швов устанавливаются слева и справа по заказу	2 x 1000 мм

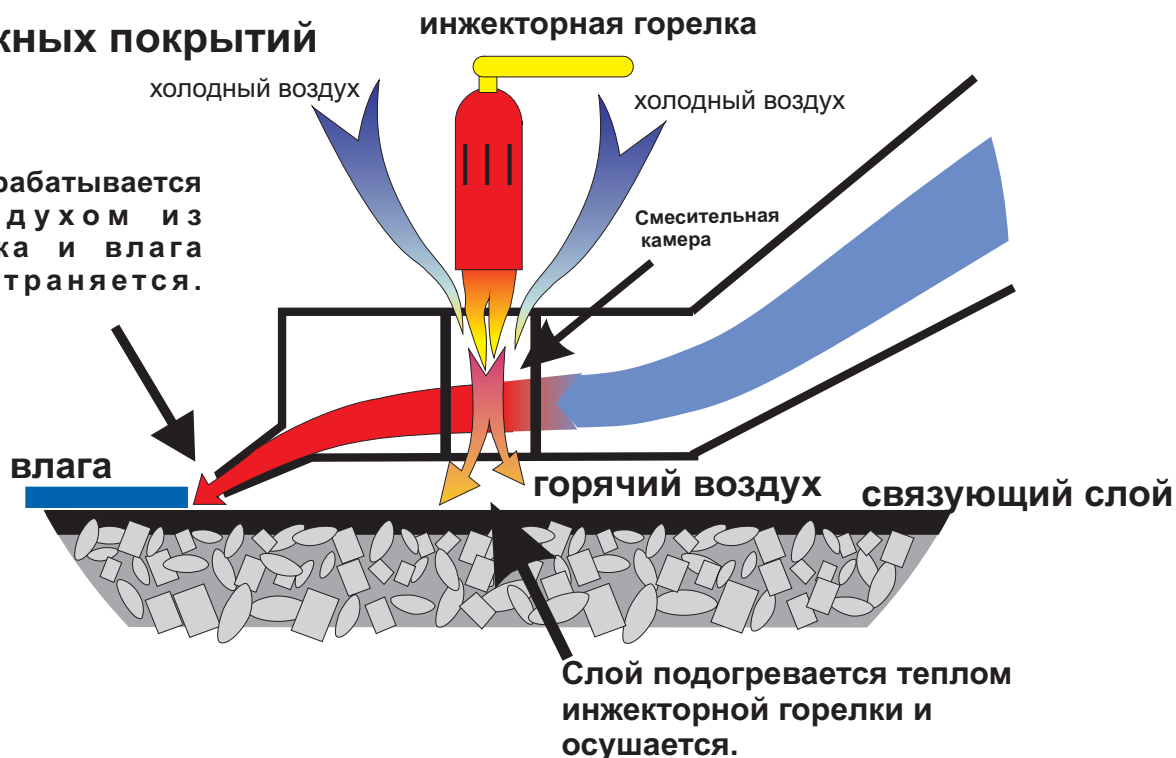
DIEHL Maschinenbau

Машина для сушки и подогрева дорожного покрытия H2500

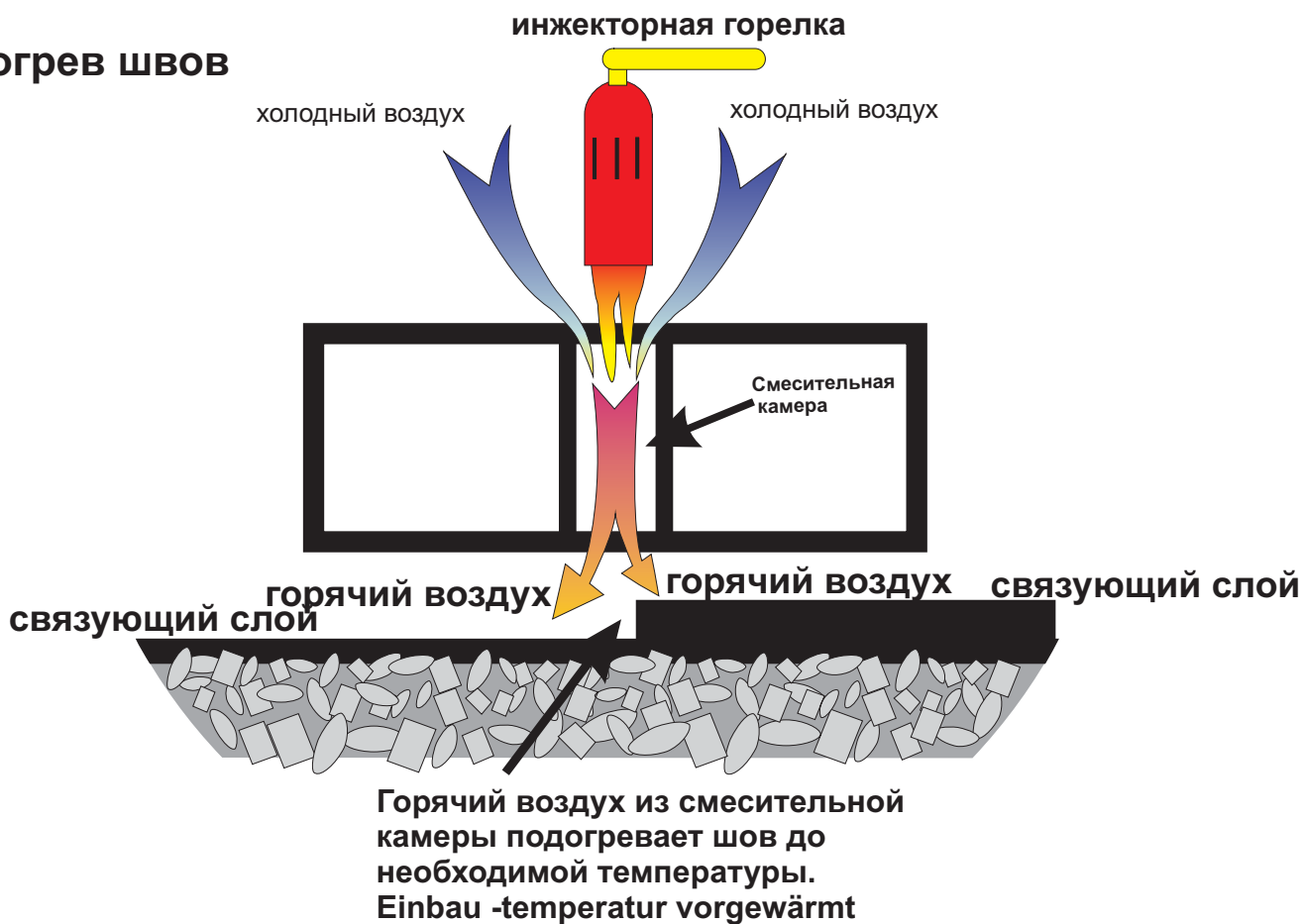
принцип работы

Сушка дорожных покрытий

Поверхность обрабатывается горячим воздухом из теплообменника и влага полностью устраняется.

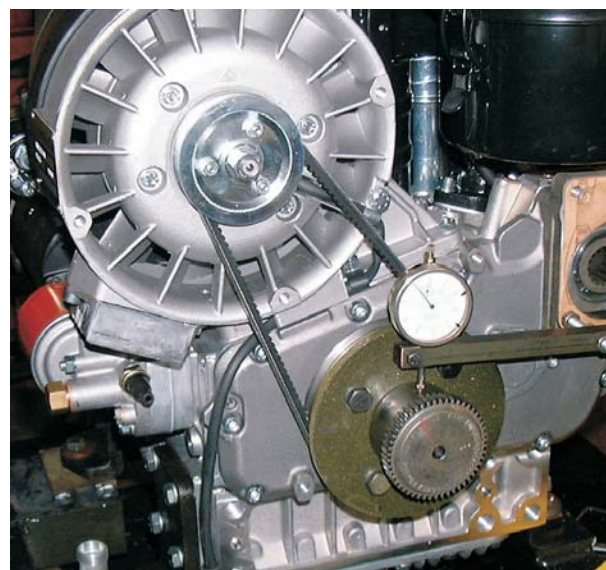


Подогрев швов

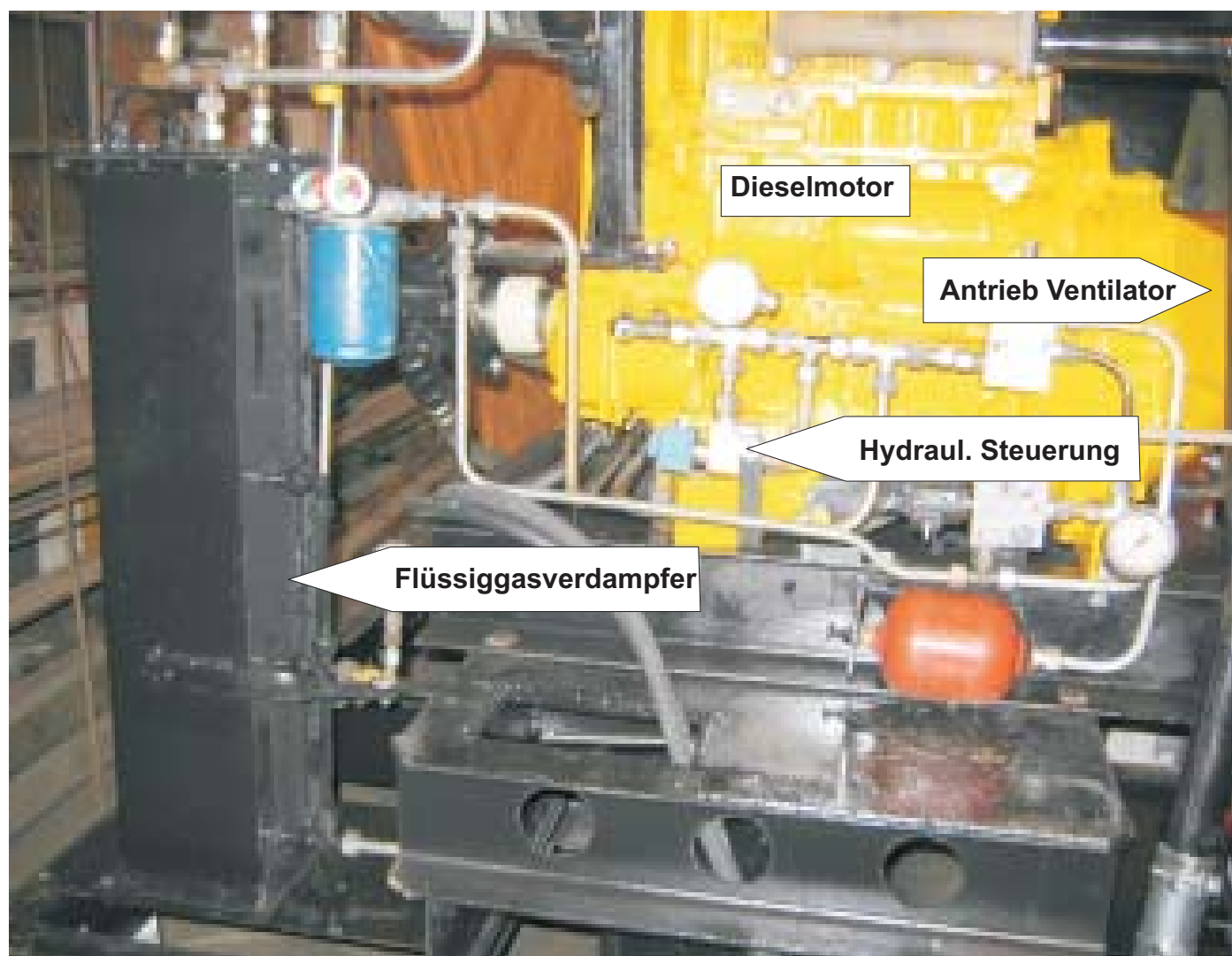


Простота в обслуживании

Машина практически не нуждается в техническом обслуживании. Доступ к дизельному двигателю, испарителю газа и элемента управления возможен сразу после открытия крышки моторной части. Так что регулярный осмотр машины осуществляется легко и быстро.



Высочайшая точность изготовления деталей гарантирует надежность в эксплуатации.



Открытый доступ к дизельному двигателю, гидравлической части и газовой установке. Машина проста и удобна в обслуживании.

Машина для сушки асфальта DIEHL H2500
Рабочая ширина в заводском исполнении 2,5 - 4,5 м
или до 6,0 м на заказ



Informationen:

Diehl Maschinenbau, Schwedlerstraße 118
D-67063 Ludwigshafen

Tel.: 0621-695253 Fax: 0621-691906

www.diehl-lu.de mail@diehl-lu.de